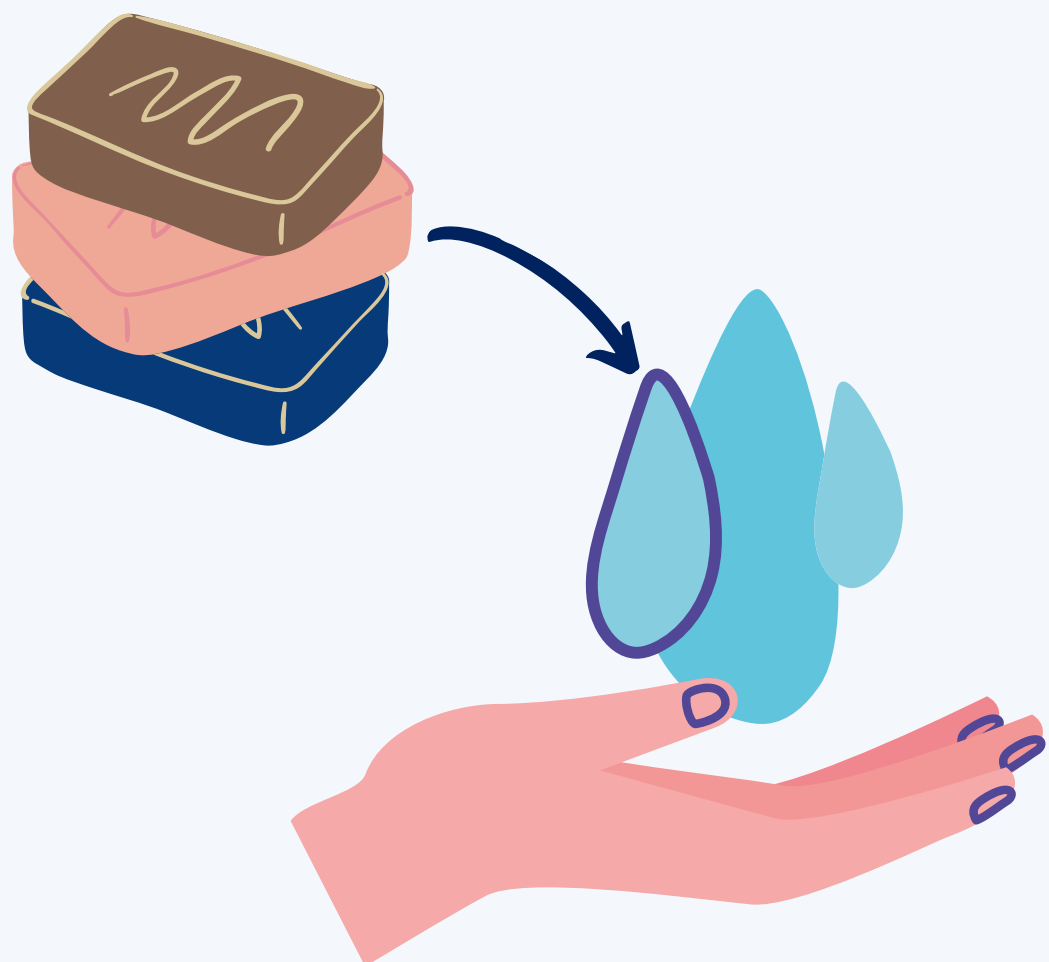


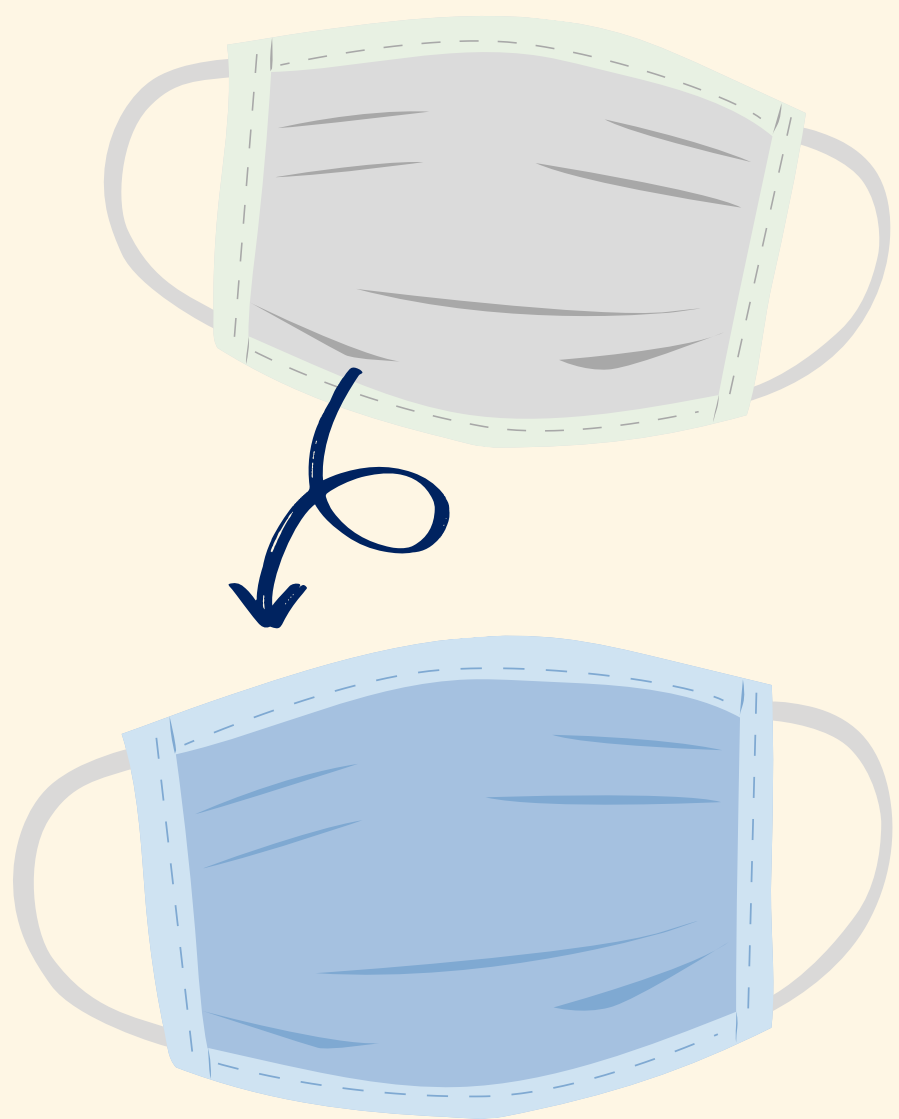
Jak używać maseczki?



PRZED WŁOŻENIEM MASECZKI,
ZDEZYNFEKUJ RĘCĘ PŁYNEM DO
WIRUSOBÓJCZYM NA BAZIE
ALKOHOLU (POWYŻEJ 60%) LUB
UMYJ RĘCĘ WODĄ Z MYDŁEM



MASECZKA MUSI ZAKRYWAĆ NOS
I USTA, UPEWNIJ, ŻE MASECZKA
ŚCIŚLE PRZYLEGA DO TWARZY



WYMIEN MASECZKĄ NOWĄ GDY TA,
KTÓRĄ NOSISZ JEST WILGOTNA. NIE
UŻYWAJ DWUKROTNIE
JEDNORAZOWYCH MASECZEK.



ABY ZDJAĆ MASECZKĘ CHWYĆ JĄ OD
TYŁU ZA WIĄZANIE. NIE DOTYKAJ
PRZODU MASKI. WYRZUĆ MASKĘ DO
ZAMYKANEGO POJEMNIKA. UMYJ
RĘCE MYDŁEM I WODĄ ALBO
ZDEZYNFEKUJ JE.