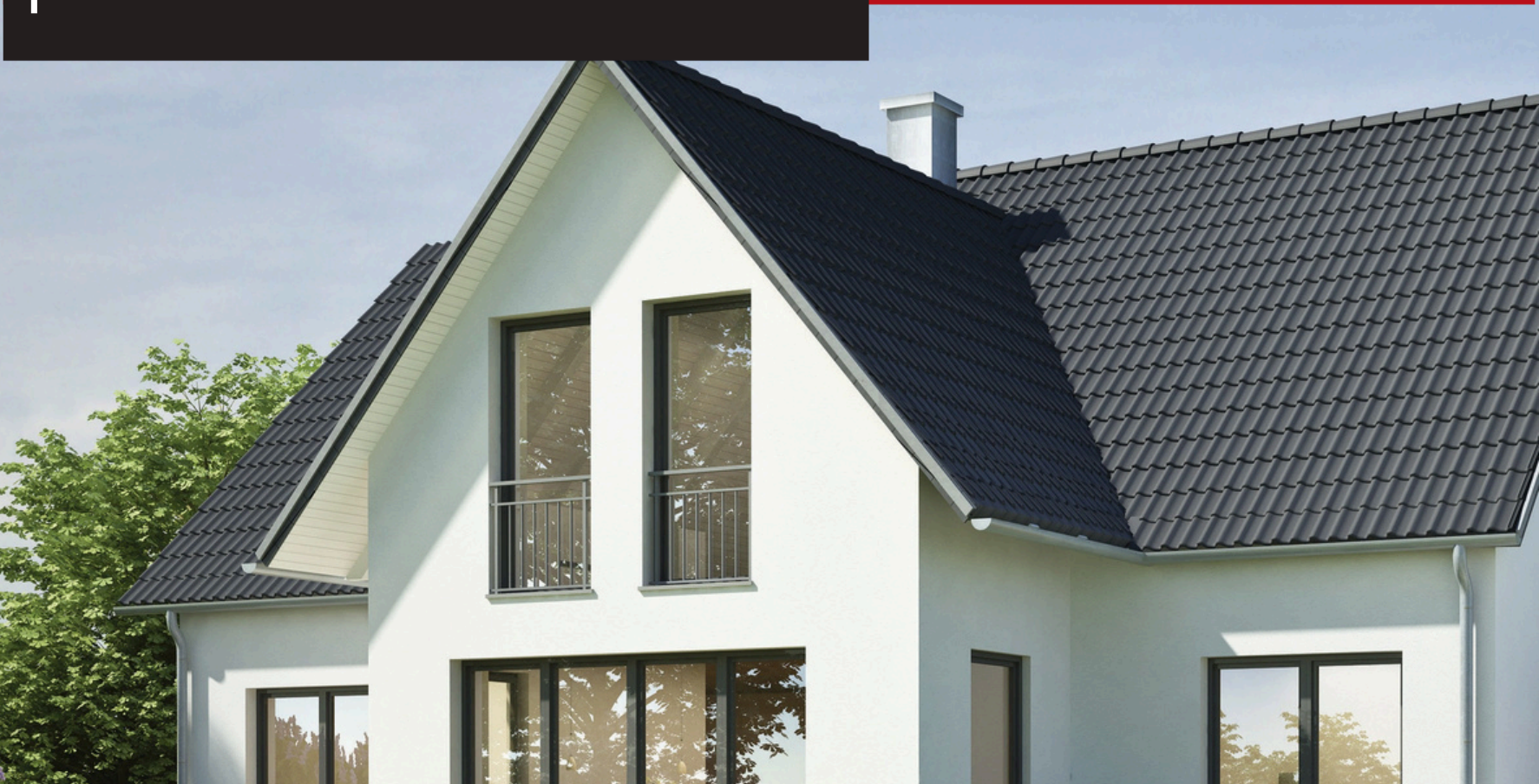


# Instrukcja montażu

podsufitka dachowa



## **BORYSZEW S.A. ODDZIAŁ BORYSZEW ERG W SOCHACZEWIE**

ul. 15 Sierpnia 106  
96-500 Sochaczew

Biuro  
tel. +48 46 863 02 01

Zespół Produktów Materiały Budowlane  
Tel. +48 46 819 53 58, +48 46 819 53 17  
[budownictwo@boryszewerg.com.pl](mailto:budownictwo@boryszewerg.com.pl)  
[www.boryszewerg.com.pl](http://www.boryszewerg.com.pl)



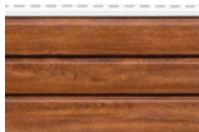
SKANUJ MNIE 

# Podsufitka i listwy montażowe

## Podsufitka tradycyjna trzypanelowa

Panele pełne i perforowane:

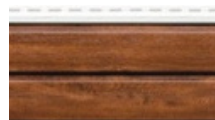
długość 3390 mm  
szerokość 305 mm



## Podsufitka DUO dwupanelowa

Panele pełne i perforowane:

długość 3660 mm  
szerokość 254 mm



## Listwa H

Długość 3810 mm



## Listwa J 1/2

Długość 3810 mm



## Narożnik zewnętrzny mały

Długość 3050 mm



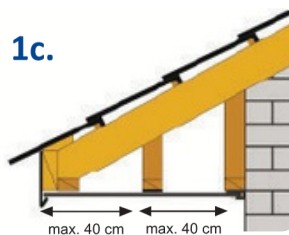
## Dwie metody montażu:

### 1. Podsufitka mocowana prostopadłe do elewacji budynku (zalecane)

1a. montaż łąt drewnianych i ich wypoziomowanie

1b. mocowanie panela podsufitki przy użyciu obramowania z listew J 1/2 na całym obwodzie

1c. mocowanie podsufitki z wykorzystaniem listew J 1/2 i obróbki blacharskiej

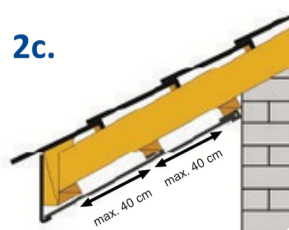
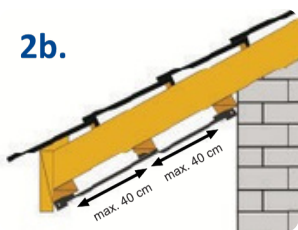
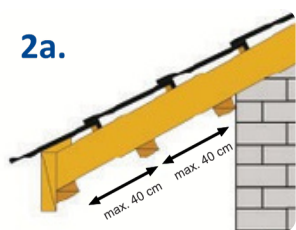


### 2. Podsufitka mocowana równoległe do połaci dachowej

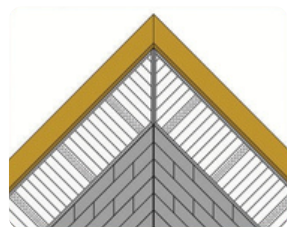
2a. montaż łąt drewnianych i ich wypoziomowanie

2b. mocowanie panela podsufitki za pomocą obramowania z listew J 1/2

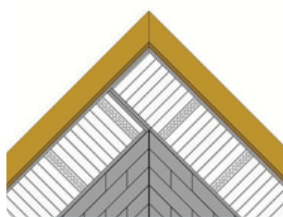
2c. mocowanie podsufitki z wykorzystaniem listew J 1/2 i obróbki blacharskiej



## Rozwiązanie:



złączeniem pod kątem 45°



złączeniem pod kątem prostym

## UWAGA:



Podsufitka w kolorach ciemnych i drewnopodobnych, nie może być montowana w miejscach nasłonecznionych oraz takich gdzie istnieje ryzyko podwyższonej temperatury. Podsufitka powinna być montowana z uwzględnieniem luzów dylatacyjnych.

Aby umożliwić właściwą pracę panela, gwoździe lub odpowiednie wkręty należy mocować w środku owalnych otworów, bez dociskania!

Podsufitka w okleinie drewnopodobnej imituje naturalne drewno. Panele mogą różnić się od siebie ułożeniem słoików drewna oraz odcieniami koloru drewna.

